

● 工事概要

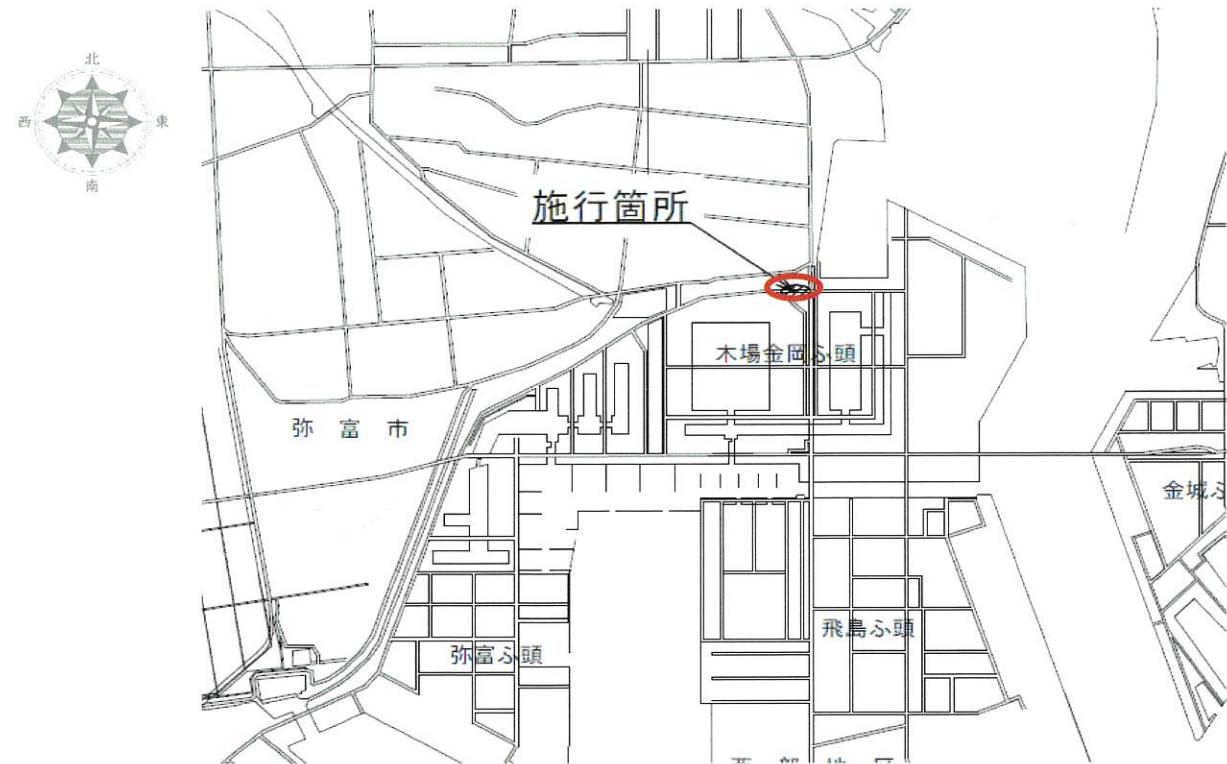
- 1. 工事名
木場金岡ふ頭道路改良工事
- 2. 工事場所
愛知県海部郡飛島村木場一丁目
- 3. 工期
着手 令和 6年 3月 16日
完了 令和 6年 9月 30日

- 4. 工事内容
 舗装版撤去工1,153m²
 地盤改良工1,153m²
 舗装工1,153m²
 区画線工1式
 仮設工1式
 付属施設工1式

- 5. 作業日時
 測量・現地調査4月中旬～下旬(予定)に施工箇所それぞれ3～4日間程度。作業時間は9:00～17:00
 施工中は車線規制を行います、作業終了後は工事規制は撤去します。
 本施工6月上旬より順次すすめます。施工期間中は**工事規制を常設で設置**して行います。(3車線を2車線に車線減少)
 ※関係機関等との調整によっては下記の工事工程表(案)に変更が生じる場合があります。

- 6. 発注者及び施工業者
 発注者：名古屋港管理組合 港湾工事事務所
 主任現場監督員 西山 雄介
 現場監督員 松山 克久
 電話番号：052-384-6014
 受注者：大有建設株式会社 本店
 現場代理人兼 小林 優生
 電話番号：052-382-1984
 携帯電話：080-1603-9889
 主任技術者 西川 章司
 電話番号：052-382-1984
 携帯電話：090-8422-0519

● 施工箇所図



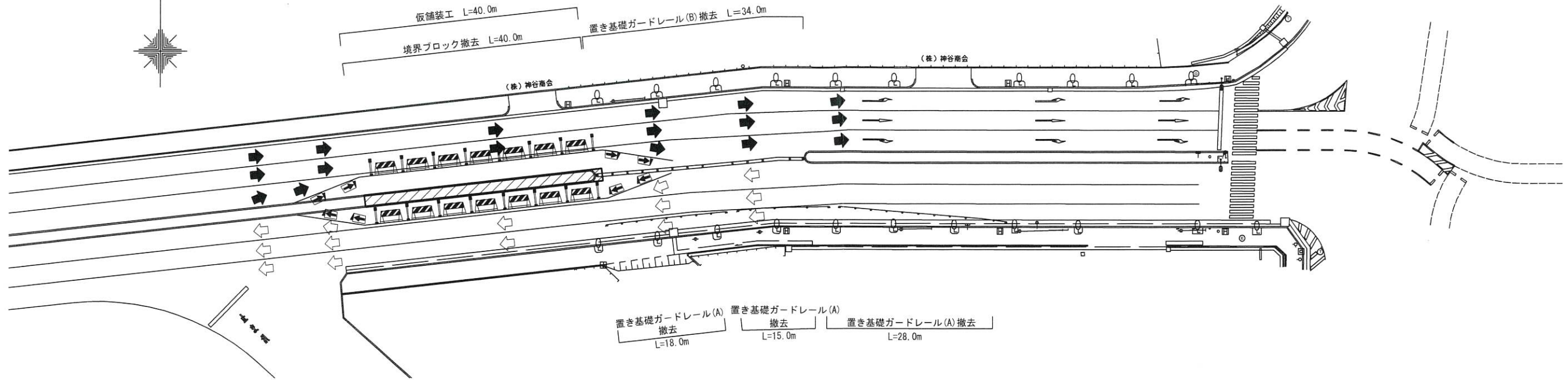
● 工事工程表(案)

工種・細目	年	2024年																													
		3月			4月			5月			6月			7月			8月			9月											
		日	16	20	30	10	20	30	10	20	30	10	20	30	10	20	30	10	20	30	10	20	30								
準備工	準備	[Bar chart showing preparation work from March to May]																													
準備工	測量・現地調査	[Bar chart showing measurement and site investigation in April]																													
本施工	舗装版撤去工・掘削	[Bar chart showing paving removal and excavation from June to July]																													
	地盤改良工	[Bar chart showing ground improvement from June to July]																													
	舗装工	[Bar chart showing paving from June to August]																													
	区画線工	[Bar chart showing boundary line work from June to August]																													
	仮設工	[Bar chart showing temporary works from June to August]																													
付属施設工	[Bar chart showing auxiliary facility works from June to August]																														
		STEP0 4月中旬						STEP1 6月上旬～中旬						STEP2 6月中旬～7月中旬						STEP3 7月中旬～8月中旬						STEP4 8月中旬～下旬					

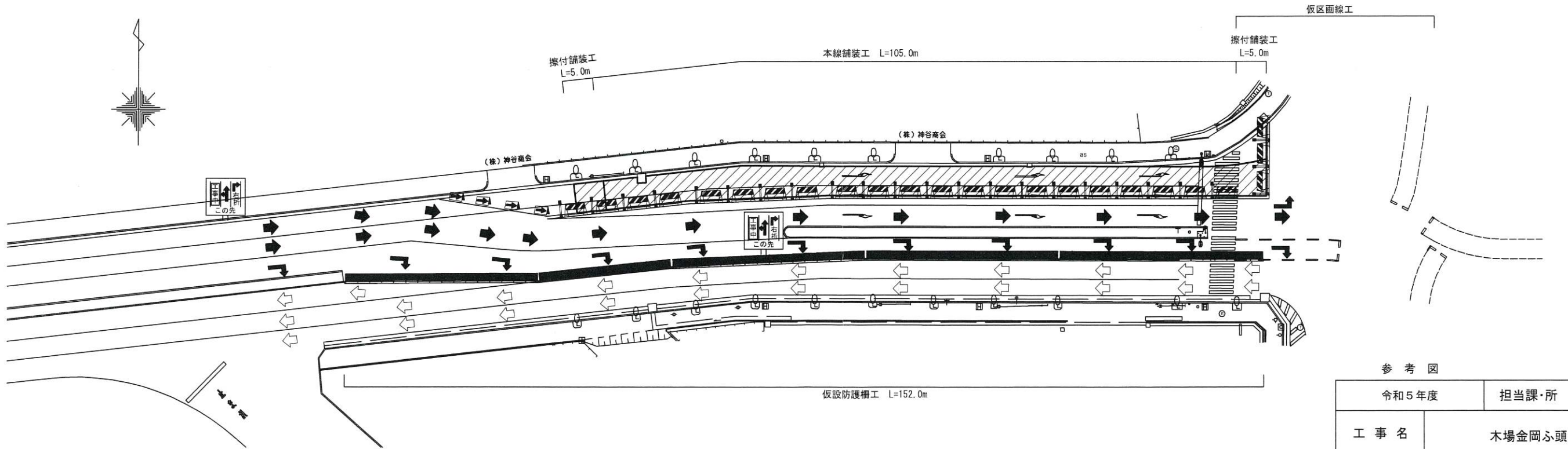
※ 各ステップの規制帯については別紙の段階施工要領図を参照願います。

段階施工要領図(1) S=1/500

STEP1



STEP2

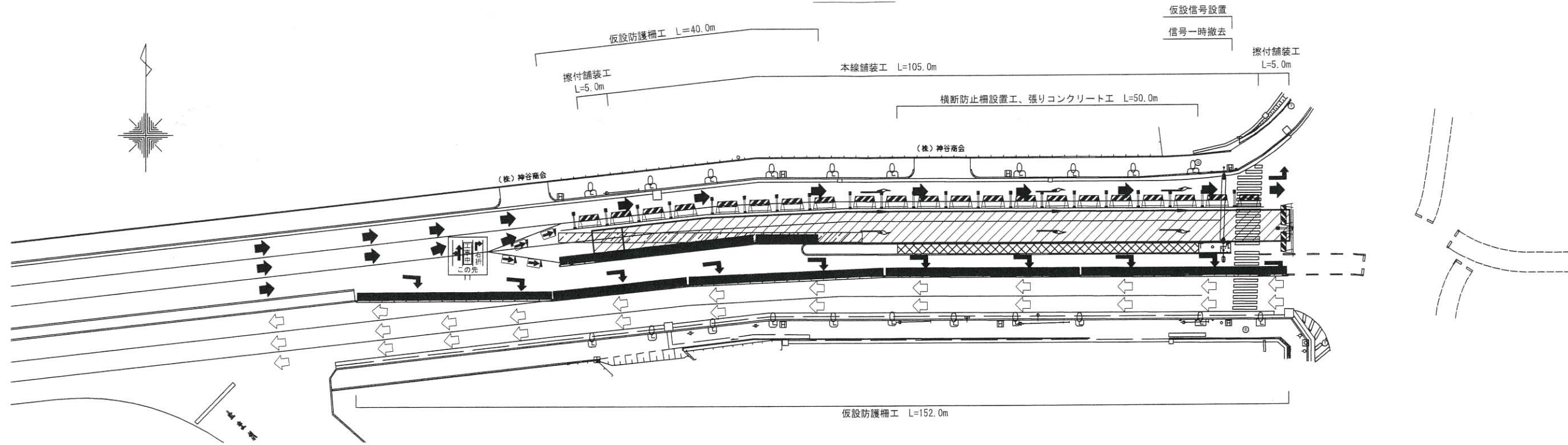


参考図

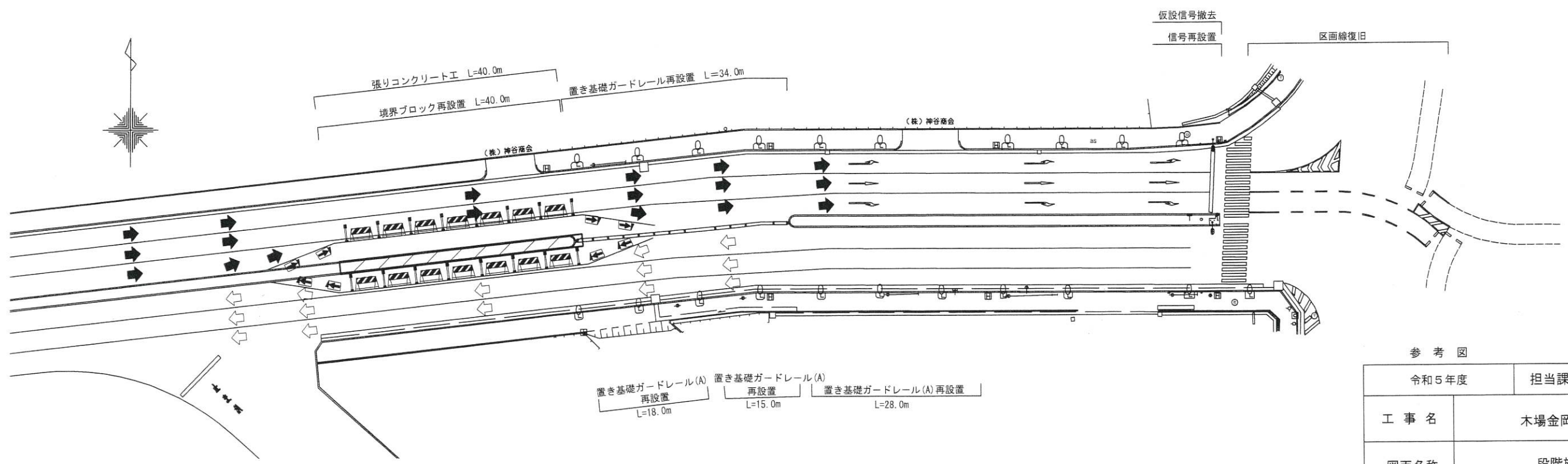
令和5年度	担当課・所	港湾工事事務所	
工事名	木場金岡心頭道路改良工事		
図面名称	段階施工要領図(1)		
図面番号	3-2	縮尺	1/500
名古屋港管理組合	所長	副所長	係長
			担当

段階施工要領図(2) S=1/500

STEP3



STEP4



参考図

令和5年度	担当課・所	港湾工事事務所		
工事名	木場金岡ふ頭道路改良工事			
図面名称	段階施工要領図(2)			
図面番号	3-3	縮尺	1/500	
名古屋港管理組合	所長	副所長	係長	担当