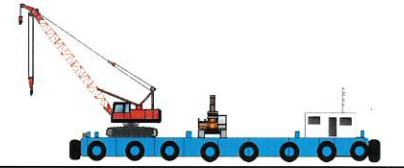


# 工事のお知らせ



# 西部木材港波除堤撤去工事(その4)



日頃から名古屋港管理組合発注の工事にご理解とご協力を頂き、厚くお礼申し上げます。  
令和 5年4月上旬より西部木材港において波除堤の基礎部撤去工事に着手します。  
何卒ご理解・ご協力をお願いいたします。

## 工事概要

工 事 目 的	西部木材港における波除堤の基礎部撤去		
工 事 名 称	西部木材港波除堤撤去工事(その4)		
工 事 場 所	愛知県海部郡飛島村西浜地先		
工 期	令和 5年 3月 4日 ~ 令和 5年10月 20日		
工 事 内 容	基礎捨石撤去	2,066m <sup>3</sup>	運搬費 1式
	PC杭撤去	13本	事業損失防止費 1式
	床掘工	3,314m <sup>3</sup>	安全費 1式
	鋼管杭撤去	52本	潜水探査業務 1式
	埋戻工	2,517m <sup>3</sup>	水平磁気探査業務 1式
	揚土土捨工	797m <sup>3</sup>	

## 連絡先

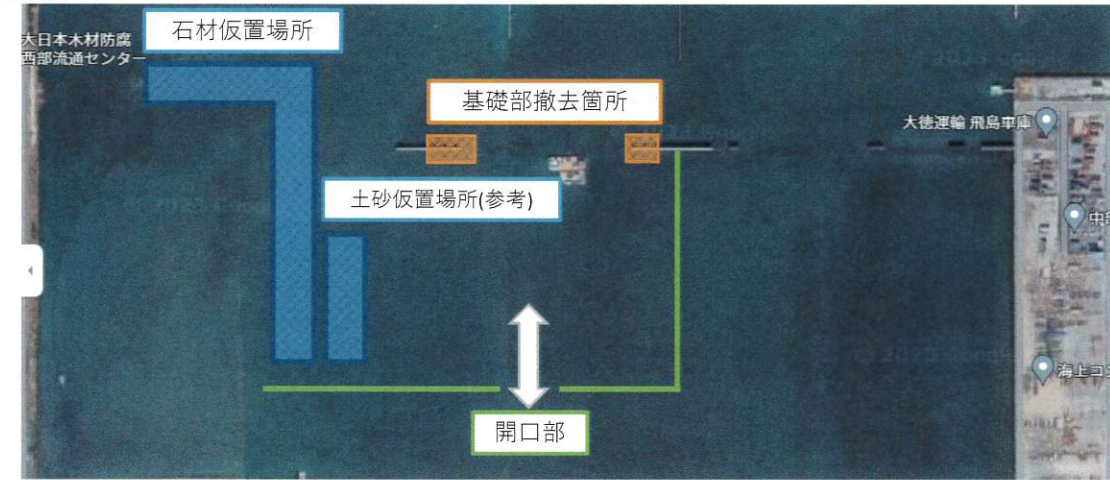
発 注 者	名古屋港管理組合		
	T E L	052-384-6014	
担 当	柴田 律雄	(主任現場監督員)	
	小川 和真	(現場監督員)	
施 工 主	株式会社小島組		
	T E L	052-691-7080	
	現 場 代 理 人	千田 結季	携帯 090-8727-8419
	監 理 技 術 者	石田 雅也	携帯 090-5759-2729



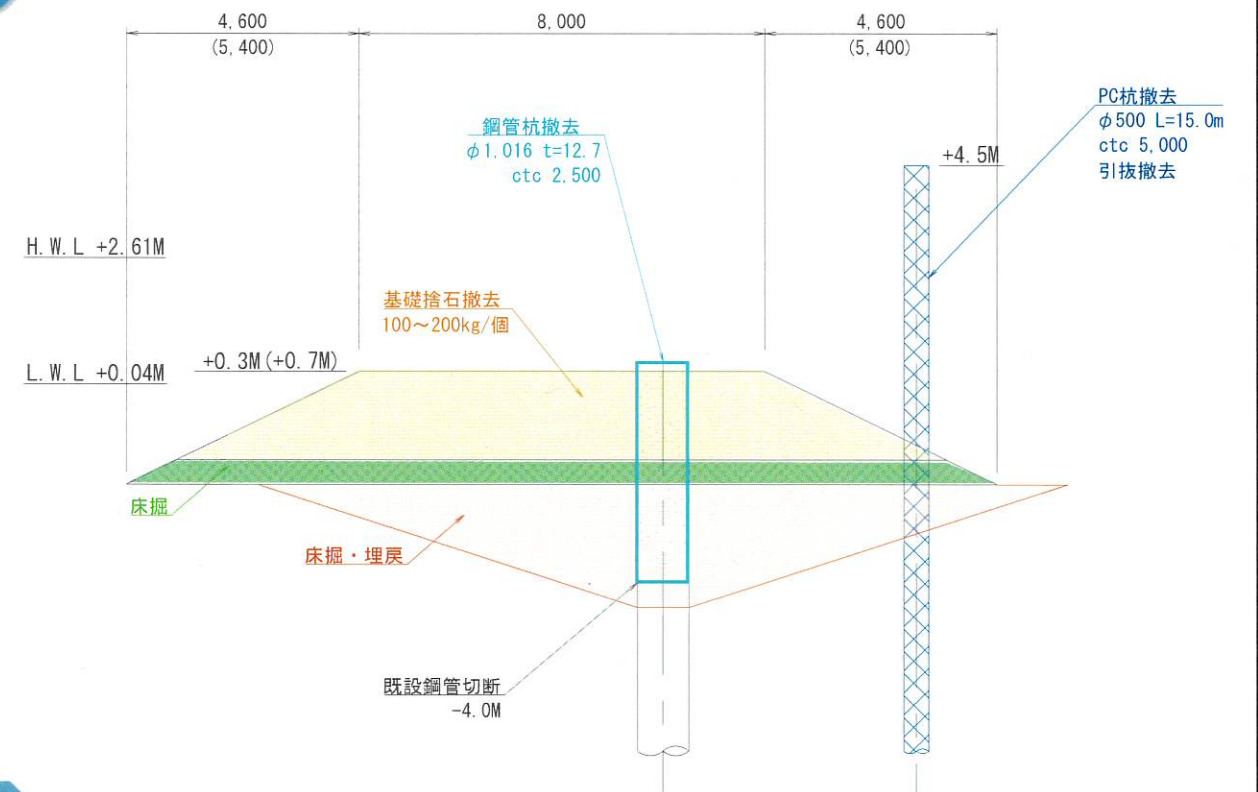
## 工程表

工種	3月	4月	5月	6月	7月	8月	9月	10月
基礎捨石撤去			■	■				
PC杭撤去				■				
床掘工				■	■			
鋼管杭撤去					■	■		
埋戻工						■		
揚土土捨工							■	
事業損失防止費		■	■	■	■	■	■	
安全費		■	■	■	■	■	■	
潜水探査業務				■				
水平磁気探査業務				■				

## 施工位置図



## 標準断面図



## 工種安全管理

- 施工中は関係各所及び他工事との連絡調整を密に行い、安全作業に努めます。
- 作業船のえい航時には、安全監視船を配備し、えい航します。
- 作業船の夜間停泊時には、灯火を設置し他船舶との衝突災害防止に努めます。
- 作業期間において、開口部を作業船にて閉鎖する事が有ります。事前に週間工程等にて連絡しますのでご協力お願いします。
- 汚濁防止膜に対しては端部及び端部から40mピッチで灯浮標を設置し、設置場所を明らかにします。
- 現場代理人又、監理技術者は原則現場に常駐し安全確保に努めます。