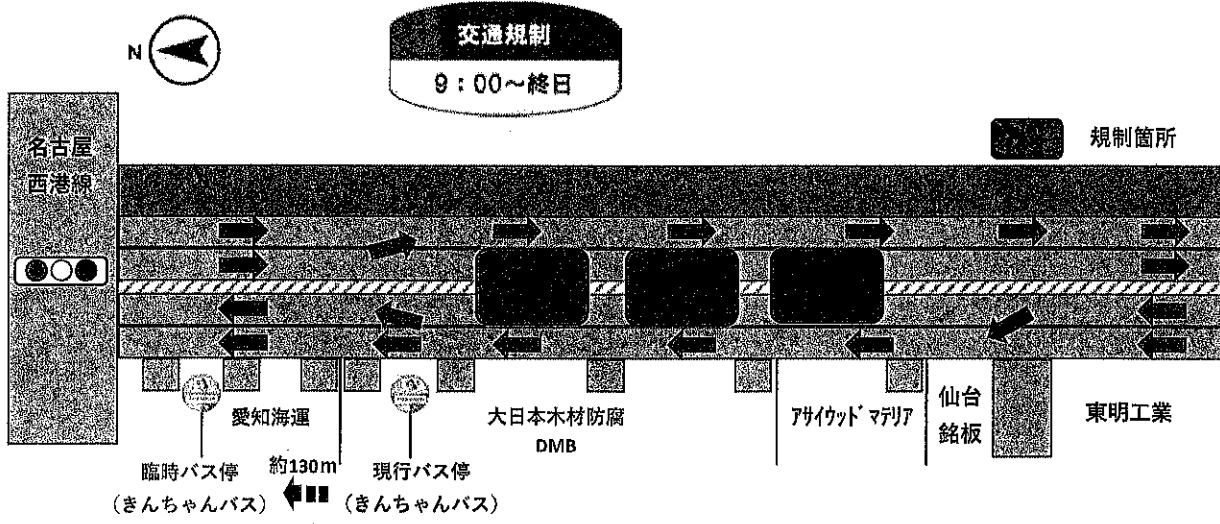


弥富ふ頭第1貯木場北側排水管設置工事に伴う

交通規制のお知らせ

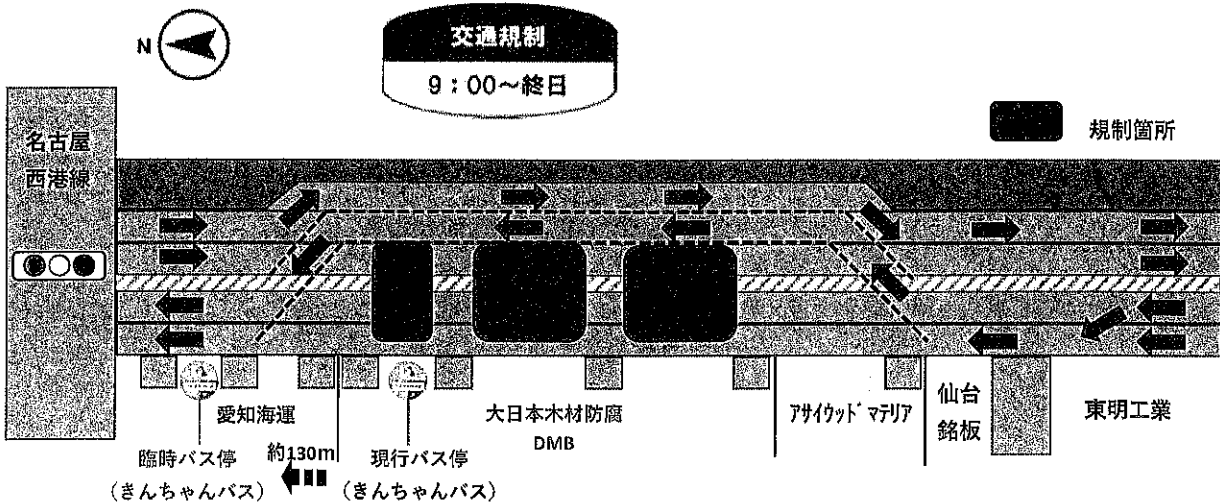
7/25～ 9/10 AM8:59 まで

1/2車線規制 上下線(終日)



9/10 土 AM9:00 から

対面通行(終日)



※ 規制の変更前には、事前にお知らせいたします。

交通規制に関する問い合わせ

発注者:名古屋港管理組合 港湾工事事務所

受注者:海部建設株式会社

海部郡蟹江町南三丁目10番地

TEL 0567(95)3346

※ 受付にて、『弥富ふ頭の規制について』とお伝えください。

管路部標準占用図

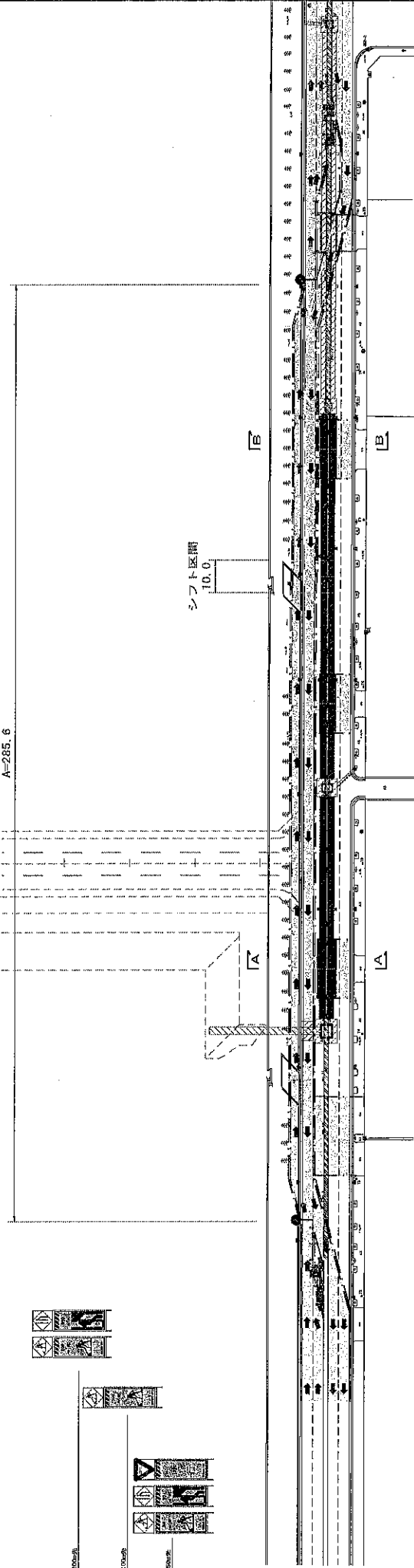
S=1:250

規制予定期間 9/10~12/26

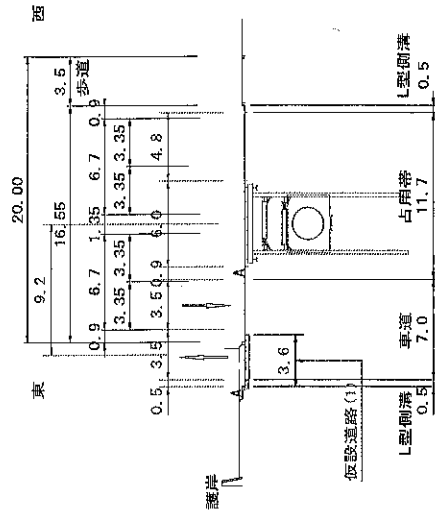
規制パターン②
 【対面通行】
 車道：北行1車線+南行1車線 (海側 仮設道路)
 占用：北行2車線+南行1車線 (走行)



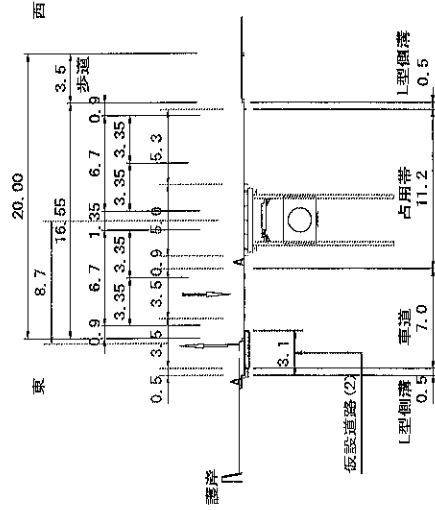
仮設道路工
A=285.6



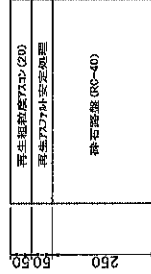
標準断面図
FRPWφ2200
A-A 断面



標準断面図
FRPWφ1650
B-B 断面



舗装構成図
(仮設道路) V=1/10



図名	建設工事 管渠部標準占用図
図号	建設工事標準占用図
縮尺	縮尺 1:250
作成者	建設工事標準占用図
承認者	建設工事標準占用図

建設工事標準占用図