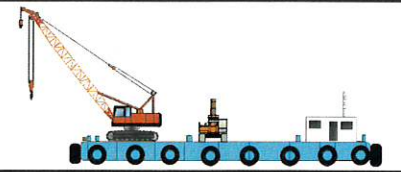


工事のお知らせ



西部木材港波除堤撤去工事(その2)(誰もが働きやすい現場環境整備工事)



日頃から名古屋港管理組合発注の工事にご理解とご協力を頂き、厚くお礼申し上げます。
 令和 3年4月上旬より西木材港において波除堤の基礎部撤去工事に着手します。
 何卒ご理解・ご協力をお願いいたします。

工事概要

工事目的	西部木材港における波除堤の基礎部撤去		
工事名称	西部木材港波除堤撤去工事(その2) (誰もが働きやすい現場環境整備工事)		
工事場所	愛知県海部郡飛島村西浜地先		
工期	令和 3年 2月 20日	～	令和 3年10月 29日
工事内容	基礎捨石撤去	1,371m ³	埋戻工 4,686m ³
	防衝杭(PC)撤去	8本	仮設工 1式
	床掘工	10,078m ³	汚濁防止膜保守管理 1式
	揚土土捨工	5,392m ³	潜水探査業務 1式
	鋼管杭撤去(潜堤部)	75本	水平磁気探査業務 1式
	鋼管杭撤去(係留杭)	4本	

連絡先

発注者	名古屋港管理組合		
	TEL	052-384-6014	
	担当	杉山 晶彦 (主任現場監督員) 宮地 宏朋 (現場監督員)	
施工主	株式会社小島組		
	TEL	052-691-7080	
	現場代理人	石田 雅也	携帯 ; 090-5759-2729
	監理技術者	杉田 健一	携帯 ; 090-3381-3101



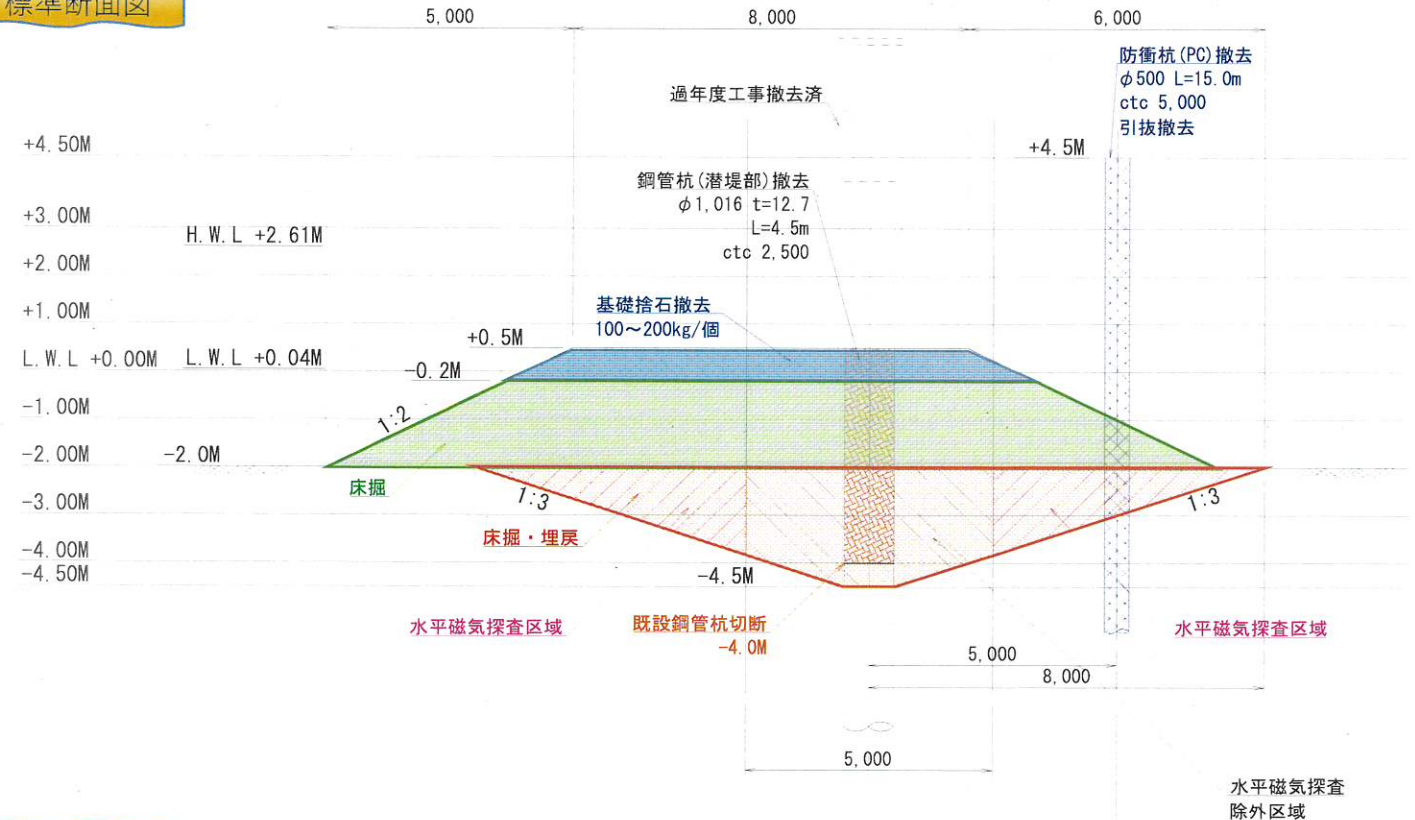
工程表

	3月	4月	5月	6月	7月	8月	9月	10月
基礎捨石撤去		■	■	■				
防衝杭撤去		■						
床掘工				■	■			
揚土土捨工						■	■	
鋼管杭撤去						■		
埋戻工						■	■	
汚濁防止膜保守管理	■	■	■	■	■	■	■	■
潜水探査業務					■			
水平磁気探査業務				■				

施工位置図



標準断面図



安全管理

- 施工中は関係各所及び他工事との連絡調整を密に行い、安全作業に努めます。
- 作業船のえい航時には、安全監視船を配備しえい航します。
- 作業船の夜間停泊時には、灯火を設置し他船舶との衝突災害防止に努めます。
- 作業期間において、東側開口部を作業船にて閉鎖する事が有ります。事前に週間工程等にて連絡しますのでご協力お願いします。
- 汚濁防止膜に対しては端部及び端部から60mピッチで灯浮標を設置し、設置場所を明らかにします。
- 現場代理人又、監理技術者は原則現場に常駐し安全確保に努めます。
- 現場で発生したコンクリート殻は揚収し、6号北岸壁にて陸揚げした後適正に処理します。