

市道万場川西第10号線 島井公園東交差点（西側） 22:00～翌6:00 夜間通行止めのお知らせ

名古屋市市中川区島井町地区において、名古屋環状2号線（名二環）の橋梁建設工事を行うため、市道万場川西第10号線の夜間通行止めを実施します。
工事期間中は、ご迷惑をおかけしますが、ご理解とご協力をお願いします。

市道万場川西第10号線 夜間通行止め

規制日時：令和2年11月18日（水）22:00～11月19日（木）6:00（予定）
令和2年11月19日（木）22:00～11月20日（金）6:00（予定）
※荒天時は翌日以降に順延します。

規制場所：市道万場川西第10号線（島井公園東交差点（西側））

規制内容：通行止め（橋梁架設に伴う通行止め）

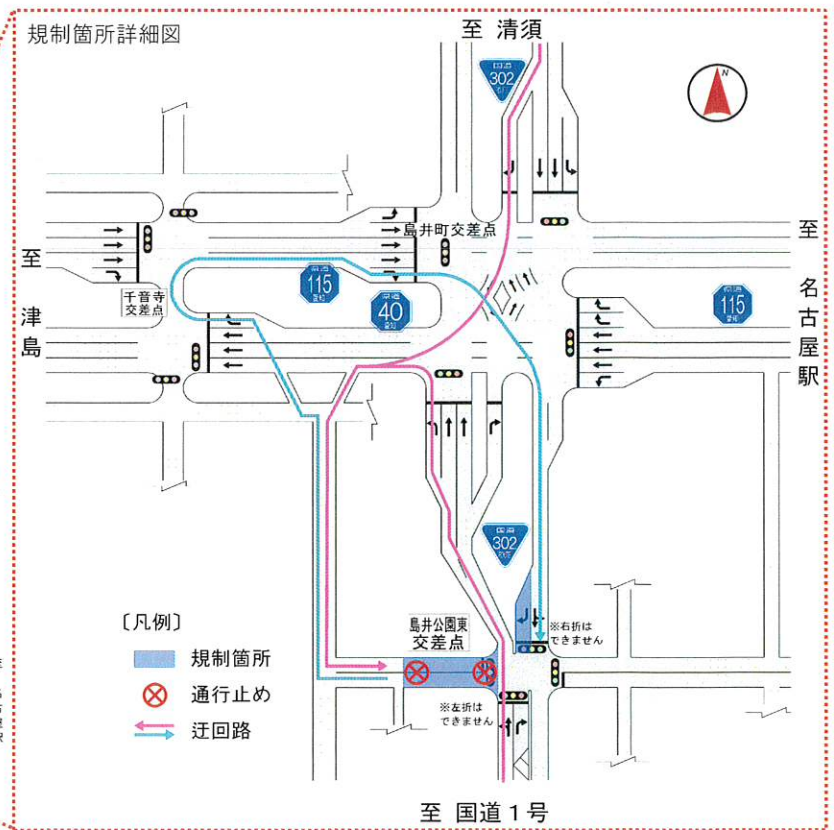
位置図（愛知県）



位置図（拡大図）



規制箇所詳細図



※ 特殊車両は、迂回する道路についても通行許可が必要となりますので、予め申請して下さい。

■ 工事に関する問い合わせ先
（発注者）NEXCO中日本 名古屋工事事務所
Tel 0568-42-1911
(9:30～12:00、13:00～17:00)
（受注者）JFE・IHI・横河 特定建設工事共同企業体
Tel 052-446-8934（終日）

◎ 道路情報（規制・渋滞）に関するお問い合わせ
日本道路交通情報センター（JARTIC）
Tel 050-3369-6623（24時間対応）
<http://www.jartic.or.jp>

※天候等により日程を変更する場合があります。
詳細は「中部地区道路情報提供システム」の
ホームページでご確認下さい
<http://its.cbr.mlit.go.jp/>

◎ 道路の異状を発見したら
道路緊急ダイヤル#9910へ
（通話無料、24時間受付）