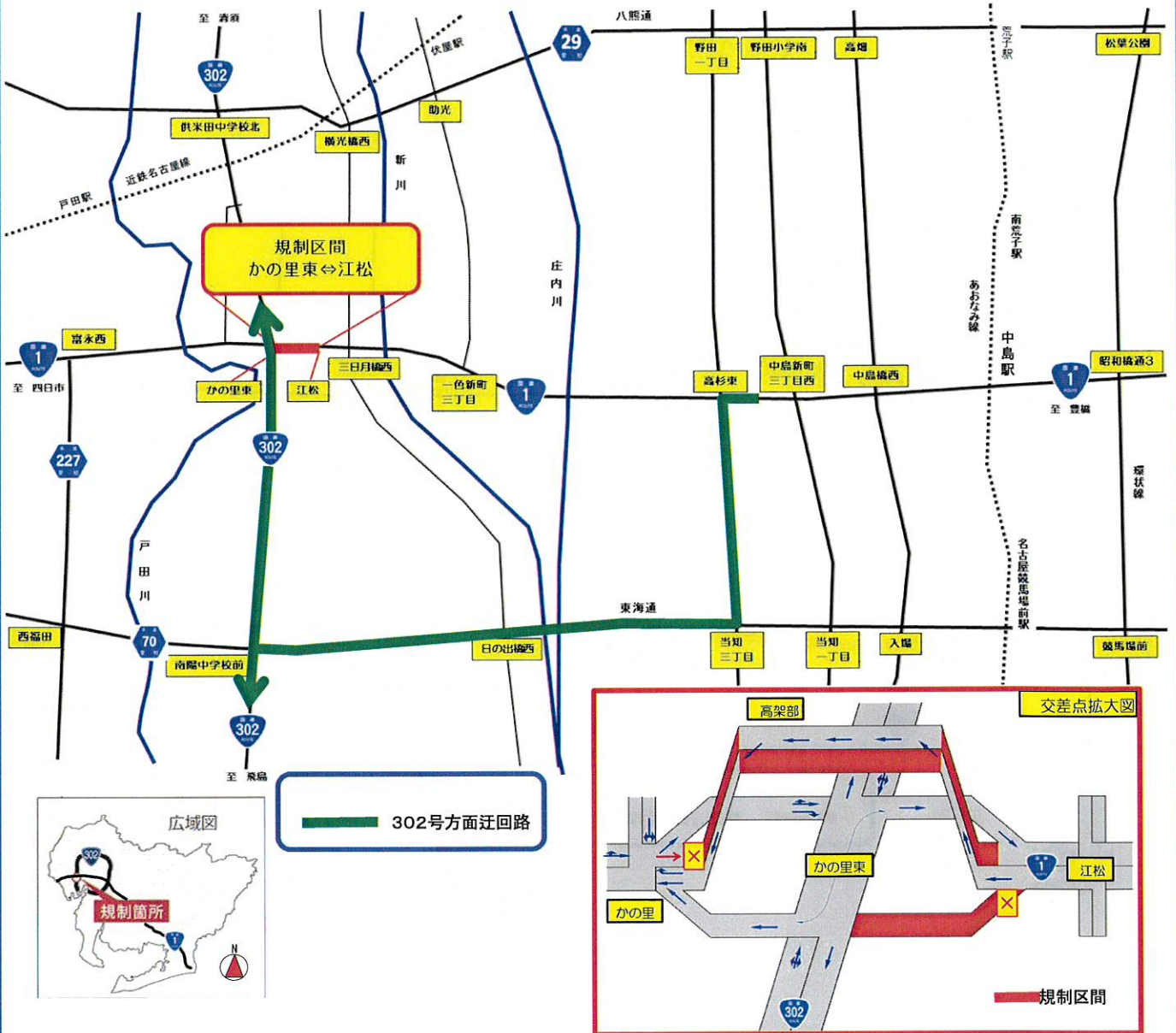




国道1号

橋梁建設工事に伴う夜間車線規制のお知らせ

- 【規制場所】名古屋市東中川区 さとひがしかの里東交差点⇔えまつ江松交差点
国道1号（かの里東交差点で豊橋方面から国道302号へ行けません）
国道1号（上り線・東進 高架部 規制 →平面部は通行できます）
- 【規制期間】2020年10月10日（土）、10月12日（月）、10月13日（火）
- 【規制時間】夜間（23：15～翌朝6：00）



- ◎交通情報（規制・渋滞）に関する問い合わせ先
日本道路交通情報センター（中部地方・愛知情報） TEL 050-3369-6623【携帯短縮ダイヤル #8011】（24時間対応）
<http://www.jartic.or.jp>
- ◎工事に関する問い合わせ先
（発注者）NEXCO中日本 名古屋工事事務所 TEL 0568-42-1911（9：30～12：00 13：00～17：00）
（受注者）川田・MMB・宮地 特定建設工事共同企業体 TEL 052-433-7444（終 日）

道路の異状を発見したら・・・道路緊急ダイヤル **#9910**（通話料無料・24時間受付）