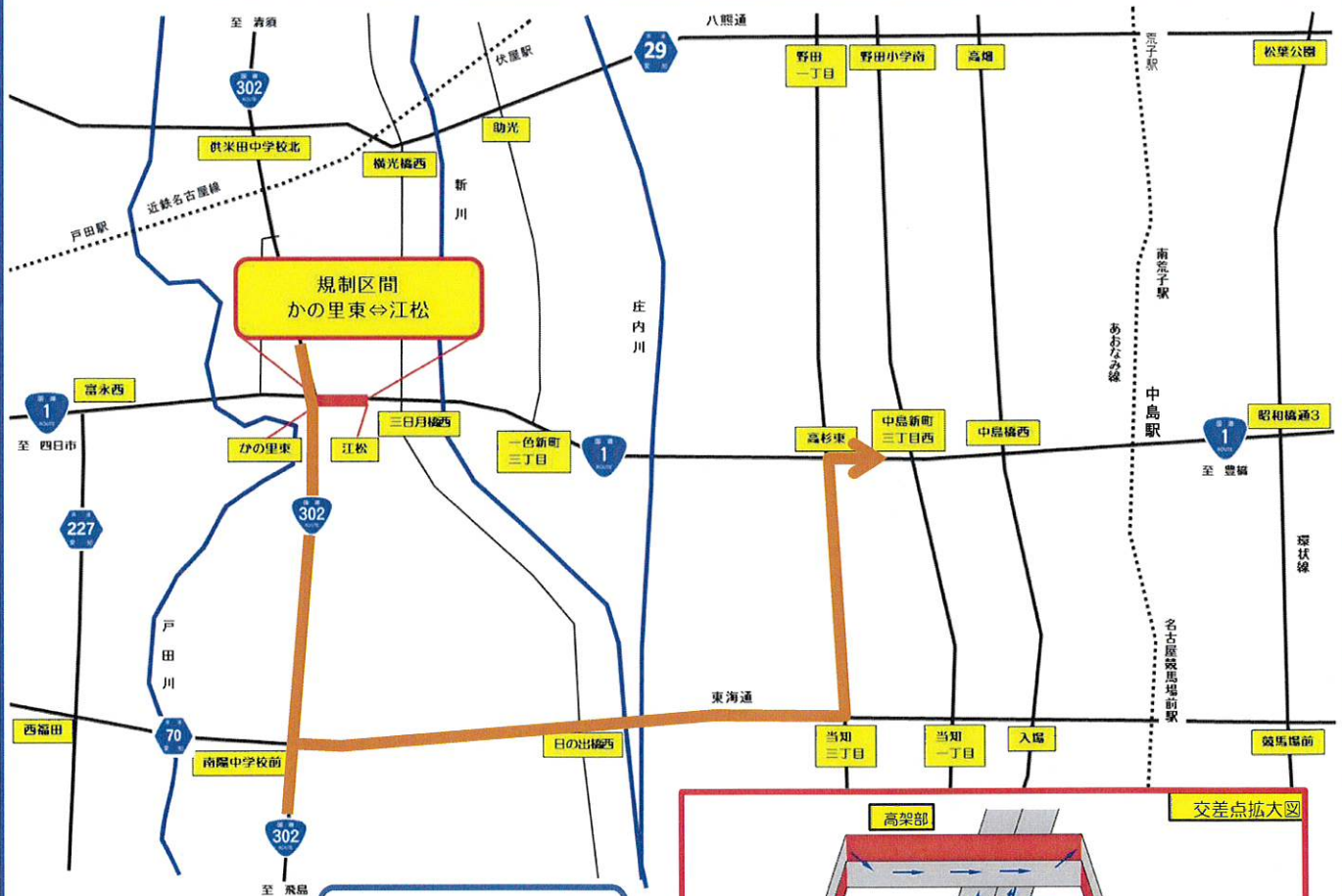




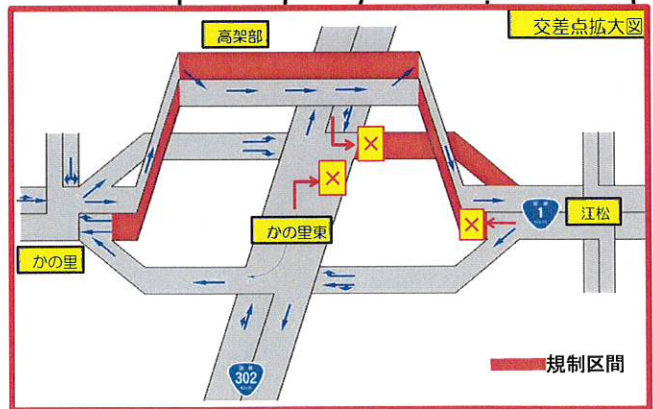
国道1号 国道302号

橋梁建設工事に伴う夜間車線規制のお知らせ

- 【規制場所】名古屋市 中川区 ^{さとひがし}かの里東交差点⇔^{えまつ}江松交差点
 国道1号 (下り線・西進 高架部 規制 ⇒平面部は通行できます)
 国道302号 (かの里東交差点で国道1号豊橋方面へ行けません)
- 【規制期間】2020年4月16日(木)、4月17日(金)、4月23日(木)、4月24日(金)
- 【規制時間】夜間(22:45~翌朝6:00)



豊橋方面迂回路



◎交通情報(規制・渋滞)に関する問い合わせ先
 日本道路交通情報センター(中部地方・愛知情報) TEL 050-3369-6623【携帯短縮ダイヤル #8011】(24時間対応)
<http://www.jartico.or.jp>

◎工事に関する問い合わせ先
 (発注者) NEXCO中日本 名古屋工事事務所 TEL 0568-42-1911 (9:30~12:00 13:00~17:00)
 (受注者) 川田・MMB・宮地 特定建設工事共同企業体 TEL 052-433-7444 (終日)

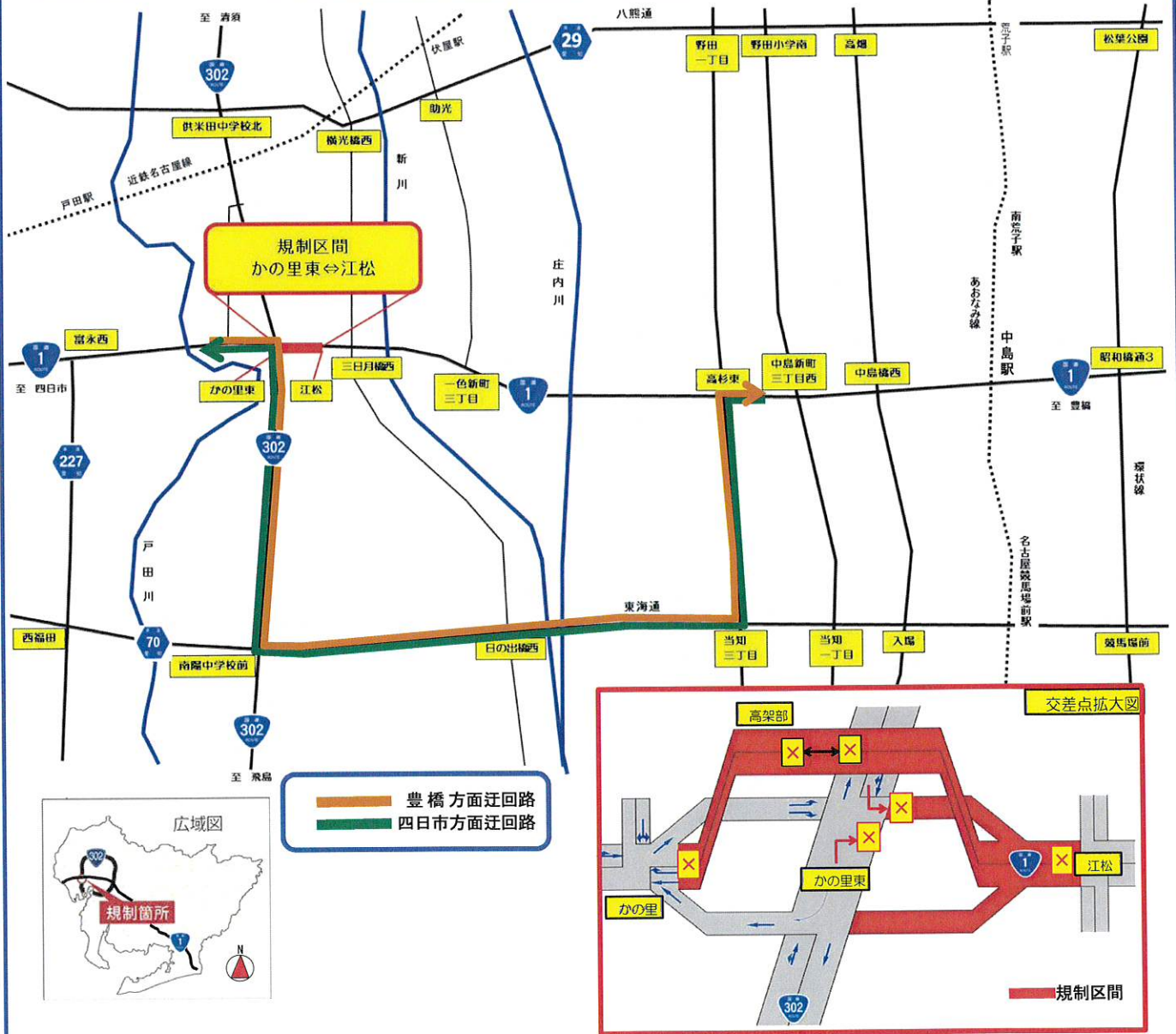
道路の異状を発見したら・・・道路緊急ダイヤル **#9910** (通話料無料・24時間受付)



国道1号

橋梁建設工事に伴う夜間通行止めのお知らせ

- 【規制場所】名古屋市中川区 ^{さとひがし}かの里東交差点⇔^{えまつ}江松交差点
 国道1号 (かの里東交差点⇔江松交差点 通行止め)
 国道302号 (かの里東交差点で国道1号豊橋方面へ行けません)
- 【規制期間】2020年4月18日(土)、4月20日(月)
- 【規制時間】夜間(23:30~翌朝6:00)



— 豊橋方面迂回路
— 四日市方面迂回路

◎交通情報(規制・渋滞)に関する問い合わせ先
 日本道路交通情報センター(中部地方・愛知情報) TEL 050-3369-6623【携帯短縮ダイヤル #8011】(24時間対応)
<http://www.jartic.or.jp>

◎工事に関する問い合わせ先
 (発注者) NEXCO中日本 名古屋工事事務所 TEL 0568-42-1911 (9:30~12:00 13:00~17:00)
 (受注者) 川田・MMB・宮地 特定建設工事共同企業体 TEL 052-433-7444 (終 日)

道路の異状を発見したら・・・道路緊急ダイヤル **#9910** (通話料無料・24時間受付)