

市道万場川西第1号線 島井公園東交差点（東側） 22:00～翌6:00 夜間通行止めのお知らせ

名古屋市市中川区島井町地内において、名古屋環状2号線（名二環）の橋梁建設工事を行うため、
市道万場川西第1号線の夜間通行止めを実施します。
工事期間中は、ご迷惑をおかけしますが、ご理解とご協力をお願いします。

市道万場川西第1号線 夜間通行止め

規制日時：令和2年 2月13日（木）22:00～2月14日（金）6:00（予定）
令和2年 2月17日（月）22:00～2月18日（火）6:00（予定）
令和2年 2月18日（火）22:00～2月19日（水）6:00（予定）
令和2年 2月19日（水）22:00～2月20日（金）6:00（予定）

※荒天時は翌日以降に順延します。
※17日、18日、19日は国道302号島井公園東交差点で片側交互通行規制をしております。

規制場所：市道万場川西第1号線（島井公園東交差点（東側））

規制内容：通行止め（橋梁架設に伴う通行止め）

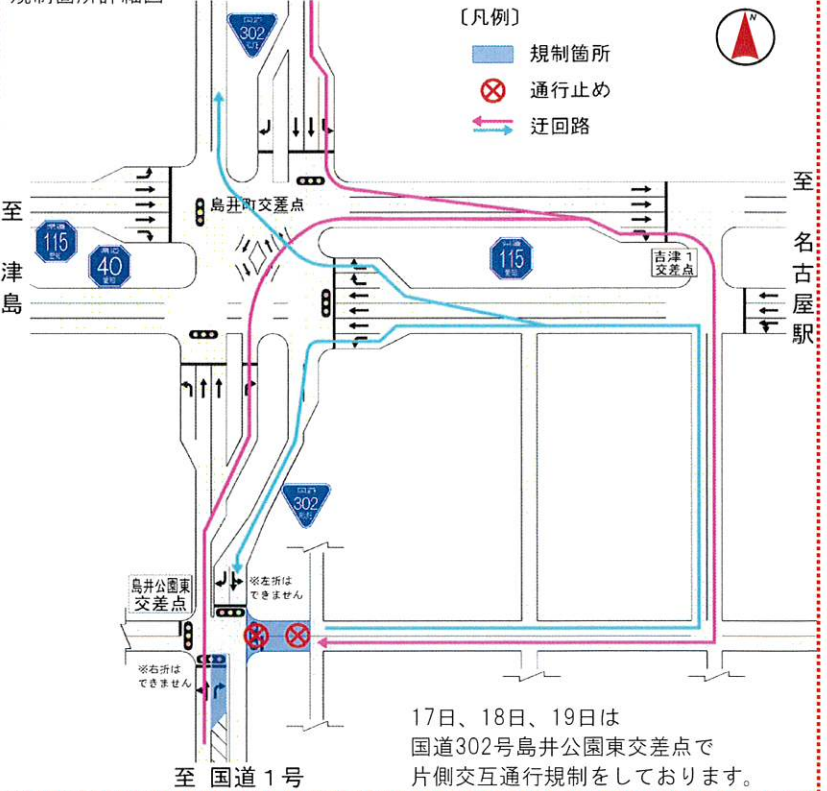
位置図(愛知県)



位置図(拡大図)



規制箇所詳細図



※ 特殊車両は、迂回する道路についても通行許可が必要となりますので、予め申請して下さい。

■ 工事に関する問い合わせ先

（発注者）NEXCO中日本 名古屋工事事務所
Tel 0568-42-1911

（9:30～12:00、13:00～17:00）

（受注者）JFE・IHI・横河 特定建設工事共同企業体
Tel 052-446-8934（終日）

◎ 道路情報（規制・渋滞）に関するお問い合わせ
日本道路交通情報センター（JARTIC）

Tel 050-3369-6623（24時間対応）

<http://www.jartic.or.jp>

◎ 道路の異状を発見したら

道路緊急ダイヤル#9910へ

（通話無料、24時間受付）

※天候等により日程を変更する場合があります。

詳細は「中部地区道路情報提供システム」の

ホームページでご確認下さい

<http://its.cbr.mlit.go.jp/>