

木場金岡2号線(国道302号 木場1丁目交差点東)

『夜間通行止』のお知らせ

日頃から道路事業の推進にあたり、格別の配慮を頂き厚く御礼申し上げます。
このたび、名古屋第二環状自動車道の橋梁架設工事のために、下記の通行止め規制をおこないます。
規制にとまない、住民の皆様には大変ご迷惑をおかけしますが、ご理解とご協力をお願いいたします。

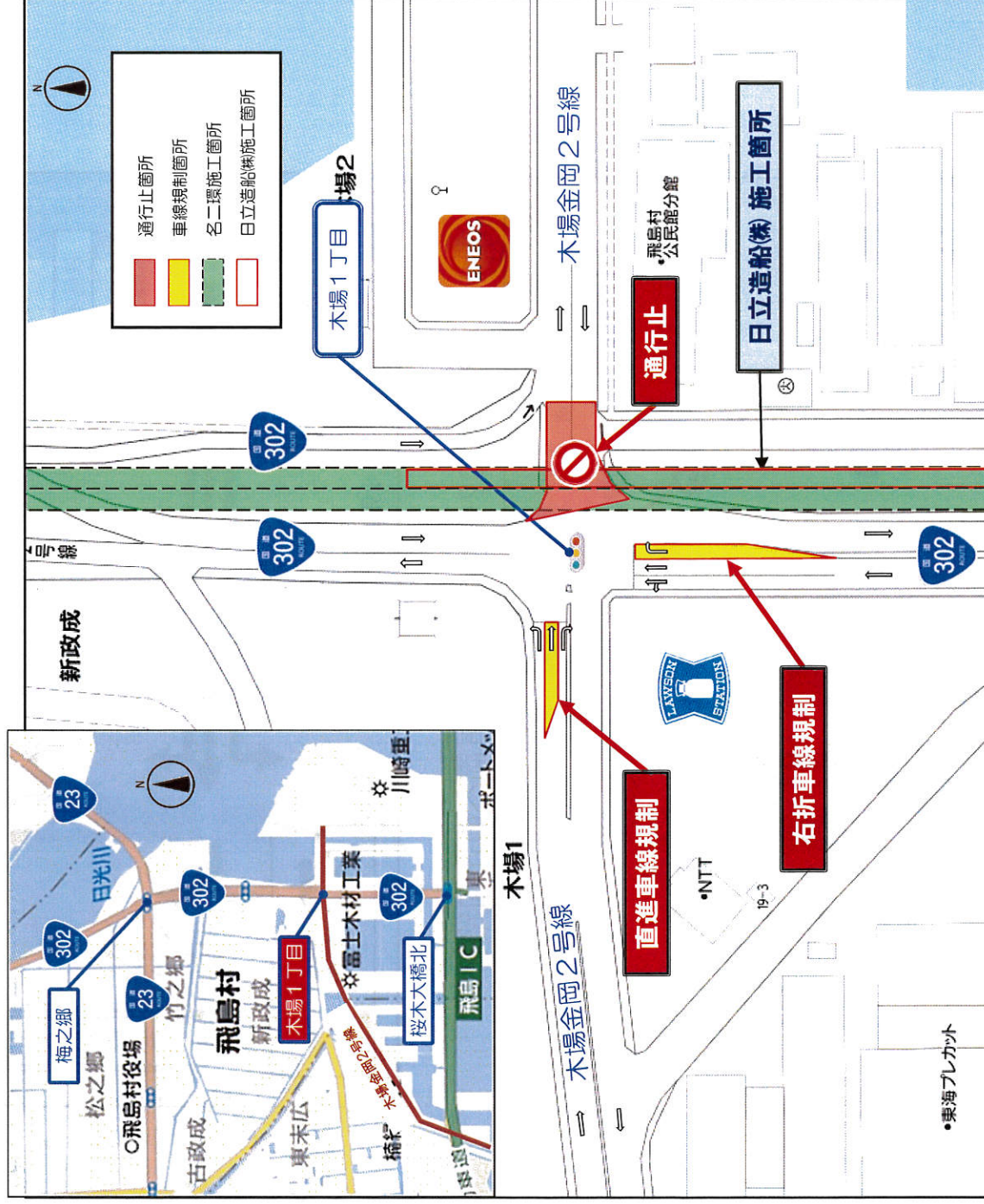
規制場所：愛知県海部郡飛島村木場1丁目

木場金岡2号線(国道302号 木場1丁目交差点東)

規制期間：平成31年5月17日(金) 予備日 5月18日(土)

規制時間：22:00～翌5:00 ※左記時間帯以外は通行できます。

規制内容：通行止規制 ※天候等により日程を変更する場合があります。



詳細は、現地の看板をご確認いただくか、以下へお問い合わせ願います。
尚、迂回路については裏面の迂回路案内をご確認ください。

◎工事に関するお問い合わせ先

(発注者) 国土交通省 愛知県事務所 (受注者) 日立造船株式会社

TEL 0120-302-758

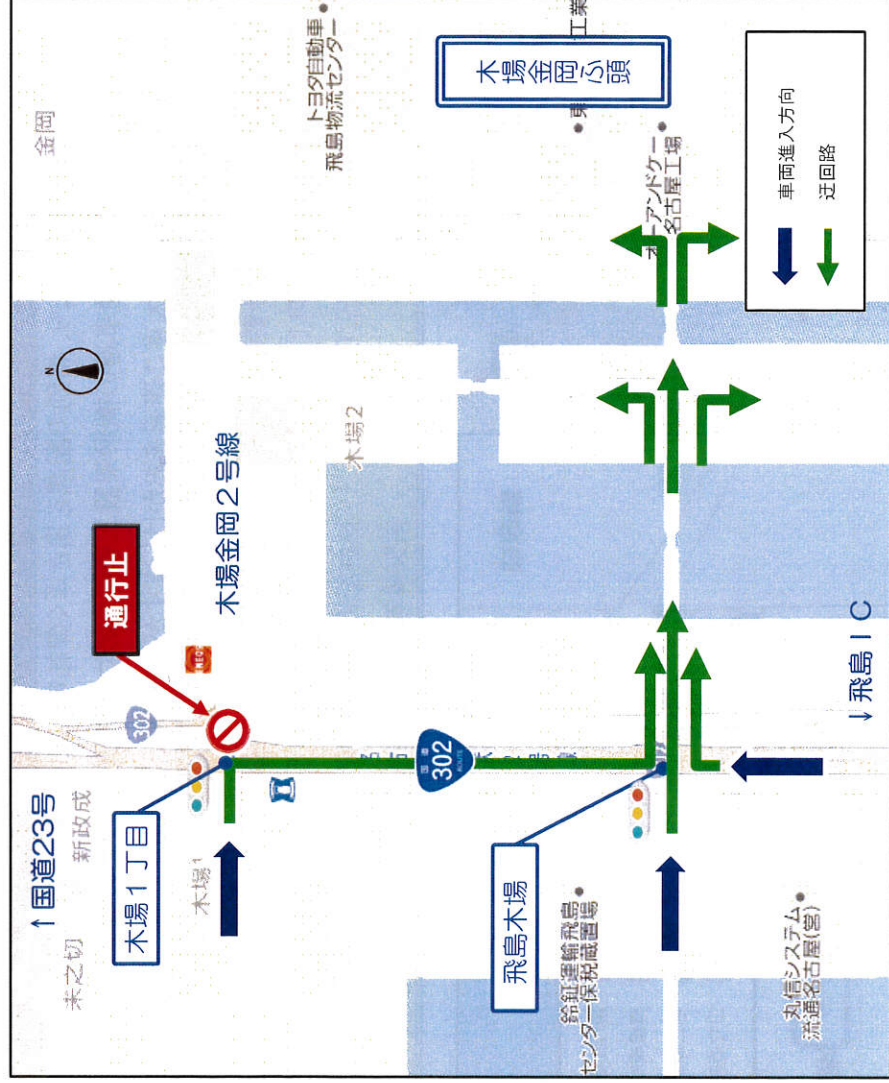
TEL 0567-97-3364

受付時間：午前9:30～午後5:00

(12:00～13:00、土・日・祝祭日を除く)

木場金岡2号線・通行止時の迂回路案内

■ 木場金岡ふ頭方面へ向かう車両への迂回路



■ 国道302号方面へ向かう車両への迂回路

