

# 木材港周辺環境調査に伴う調査船航行等についてのお知らせ

木材港周辺の環境調査を実施いたします。  
ご理解とご協力の程、よろしくお願いいたします。

## 海域調査

- 海上を調査船が航行します。調査対象海域を航行される際には、ご注意ください。
- 夜間に刺網などを設置します。注意照明付きブイにご注意ください。

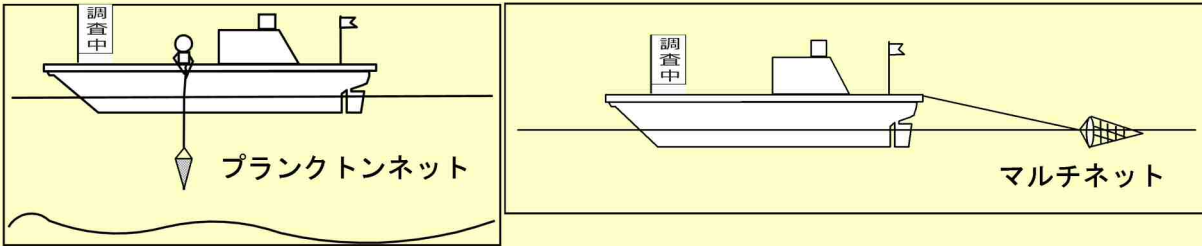
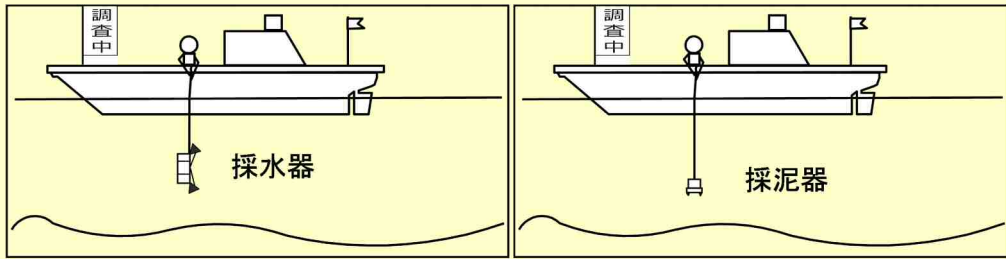
調査項目：水質調査、底質調査、海生生物調査

調査期間：平成27年11月

※詳細な日程は調整中です。決まり次第、周知いたします。  
※調査日数は、2日間（網の設置時間帯を含む）を予定しています。

作業時間は、1地点につき1時間以内です。

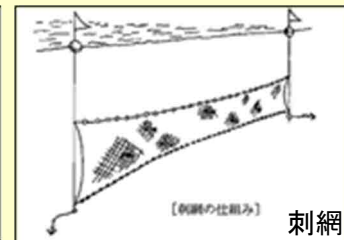
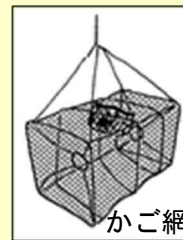
調査方法：



※調査船には、「調査中」の旗を掲示します。



※網は調査日の夕方から翌日の早朝にかけて設置します。網には注意照明付きブイを装着します。



注意照明：  
白色、2秒1閃

## 陸域調査

- 夜間調査や、車線規制を伴う調査を実施します。
- 調査対象道路を通行される際には、ご注意ください。

調査項目：調査①：騒音・振動調査、自動車交通量調査

調査②：路面平坦性調査

調査期間：調査① 平日 平成27年10月19日～21日（内2日間）

休日 平成27年10月24日～25日

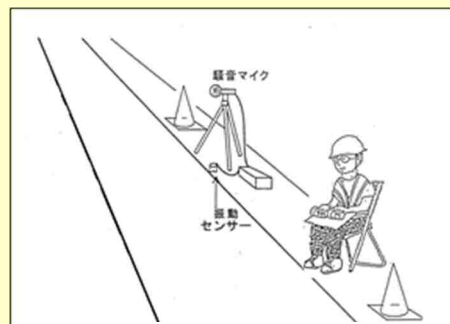
調査② 休日 平成27年10月31日～11月7日（内1日間）

※調査①は、24時間連続観測（昼間から翌日昼間まで）を行います。

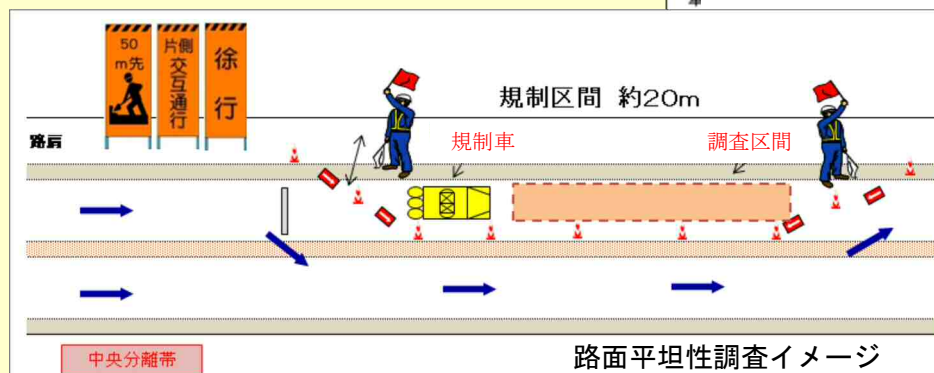
調査②は、昼間に車線を規制して調査を行います。

※陸域では、このほかに  
大気質調査、鳥類調査も実施します。

調査方法：機器を設置して、  
騒音・振動、  
路面平坦性を計測します。



騒音・振動調査イメージ



路面平坦性調査イメージ



発注者：名古屋港管理組合

請負者：三井共同建設コンサルタント(株)  
環境・港湾事業部

TEL : 052-654-7929 担当：川瀬

TEL : 03-6417-3245 担当：黒木・高崎